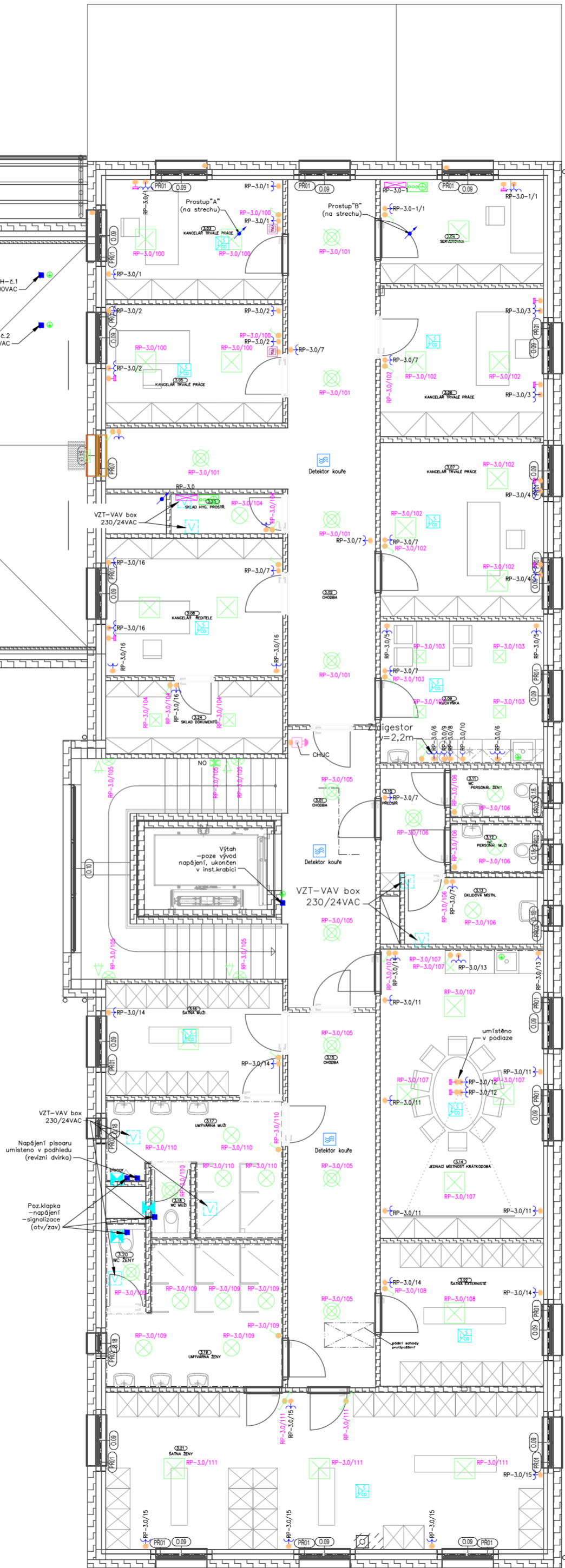


LEGENDA MÍSTNOSTÍ

Č.M.	NÁZEV MÍSTNOSTI	M ²	PODLAHA	STĚNA	STROP	LIŠTA
3.01	CHODBA	15.03	vinyl	perlinka + lepidlo	sdk podhled 15mm +	ker. sokl výška 8 c
3.02	CHODBA	35.35	vinyl	perlinka + lepidlo	sdk podhled 15mm +	ker. sokl výška 8 c
3.03	KANCELÁŘ TRVALÉ PRÁCE	12.74	vinyl	perlinka + lepidlo	sdk podhled 15mm +	ker. sokl výška 8 c
3.04	SERVEROVNA	10.14	vinyl	perlinka + lepidlo	sdk podhled 15mm +	ker. sokl výška 8 c
3.05	KANCELÁŘ TRVALÉ PRÁCE	12.59	vinyl	perlinka + lepidlo	sdk podhled 15mm +	ker. sokl výška 8 c
3.06	KANCELÁŘ TRVALÉ PRÁCE	14.45	vinyl	perlinka + lepidlo	sdk podhled 15mm +	ker. sokl výška 8 c
3.07	KANCELÁŘ TRVALÉ PRÁCE	16.94	vinyl	perlinka + lepidlo	sdk podhled 15mm +	ker. sokl výška 8 c
3.08	KANCELÁŘ ŘEDITELE	14.58	vinyl	perlinka + lepidlo	sdk podhled 15mm +	ker. sokl výška 8 c
3.09	KUCHYŇKA	13.89	vinyl	perlinka + lepidlo	sdk podhled 15mm +	ker. sokl výška 8 c
3.10	PŘEDSÍŇ	4.25	ker. dlažba 30/ 30	perlinka + lepidlo	sdk podhled 15mm +	ker. sokl výška 8 c
3.11	WC	2.74	ker. dlažba 30/ 30	perlinka + lepidlo	sdk podhled 15mm +	ker. sokl výška 8 c
3.12	WC	2.74	ker. dlažba 30/ 30	perlinka + lepidlo	sdk podhled 15mm +	ker. sokl výška 8 c
3.13	ÚKLIDOVÁ MÍSTN.	5.56	ker. dlažba 30/ 30	perlinka + lepidlo	sdk podhled 15mm +	ker. sokl výška 8 c
3.14	JEDNACÍ MÍSTNOST KRÁTKOČASOVÁ	10.04	vinyl	perlinka + lepidlo	sdk podhled 15mm +	ker. sokl výška 8 c
3.15	CHODBA	19.72	vinyl	perlinka + lepidlo	sdk podhled 15mm +	ker. sokl výška 8 c
3.16	ŠATNA MUŽI	11.86	vinyl	perlinka + lepidlo	sdk podhled 15mm +	ker. sokl výška 8 c
3.17	UMÝVÁRNA MUŽI	11.05	ker. dlažba 30/ 30	perlinka + lepidlo	sdk podhled 15mm +	ker. sokl výška 8 c
3.18	WC MUŽI	1.71	ker. dlažba 30/ 30	perlinka + lepidlo	sdk podhled 15mm +	ker. sokl výška 8 c
3.19	UMÝVÁRNA ŽENY	13.41	ker. dlažba 30/ 30	perlinka + lepidlo	sdk podhled 15mm +	ker. sokl výška 8 c
3.20	WC ŽENY	2.04	ker. dlažba 30/ 30	perlinka + lepidlo	sdk podhled 15mm +	ker. sokl výška 8 c
3.21	ŠATNA ŽENY	41.20	vinyl	perlinka + lepidlo	sdk podhled 15mm +	ker. sokl výška 8 c
3.22	ŠATNA EXTERNISTÉ	13.95	vinyl	perlinka + lepidlo	sdk podhled 15mm +	ker. sokl výška 8 c
3.23	SKLAD HYG. PROSTŘ.	2.65	ker. dlažba 30/ 30	perlinka + lepidlo	sdk podhled 15mm +	ker. sokl výška 8 c
3.24	SKLAD DOKUMENTŮ	7.73	vinyl	perlinka + lepidlo	sdk podhled 15mm +	ker. sokl výška 8 c

PLOCHA MÍSTNOSTÍ CELKEM: 314.49



Označení objektu:				
Číslo	Název	Typ	Součet	
RP-3.0	Distributor – on plaster	168-moduly, (7x24)	1 ks	
RP-3.0-1	Distributor – on plaster	168-moduly, (7x24)	1 ks	
RP-3.0-1/1	Zásuvka (3x vodorovně)		1 ks	
RP-3.0-1/1	Zásuvka, dvojitě		1 ks	
RP-3.0/1	Zásuvka (3x vodorovně)		1 ks	
RP-3.0/1	Zásuvka, dvojitě		3 ks	
RP-3.0/2	Zásuvka (3x vodorovně)		1 ks	
RP-3.0/2	Zásuvka, dvojitě		3 ks	
RP-3.0/3	Zásuvka (3x vodorovně)		2 ks	
RP-3.0/4	Zásuvka (3x vodorovně)		2 ks	
RP-3.0/5	Zásuvka, dvojitě		2 ks	
RP-3.0/6	Zásuvka (3x vodorovně)		2 ks	
RP-3.0/7	Zásuvka, dvojitě		8 ks	
RP-3.0/8	Zásuvka		1 ks	
RP-3.0/9	Zásuvka		1 ks	
RP-3.0/10	Zásuvka		1 ks	
RP-3.0/11	Zásuvka, dvojitě		6 ks	
RP-3.0/12	Zásuvka, dvojitě		2 ks	
RP-3.0/13	Zásuvka (3x vodorovně)		1 ks	
RP-3.0/13	Zásuvka		1 ks	
RP-3.0/14	Zásuvka, dvojitě		4 ks	
RP-3.0/15	Zásuvka, dvojitě		5 ks	
RP-3.0/16	Zásuvka (3x vodorovně)		1 ks	
RP-3.0/16	Zásuvka, dvojitě		4 ks	
RP-3.0/100	Konektor		2 ks	
RP-3.0/100	Obdélníkové stropní osvětlení	C50	4 ks	
RP-3.0/101	Svítilna s PIR snímacem	Svítilna s PIR snímacem	5 ks	
RP-3.0/102	Konektor		2 ks	
RP-3.0/102	Obdélníkové stropní osvětlení	C50	5 ks	
RP-3.0/103	Konektor		1 ks	
RP-3.0/103	Obdélníkové stropní osvětlení	FLOX	4 ks	
RP-3.0/104	Konektor		2 ks	
RP-3.0/104	Kruhové stropní osvětlení	Kruhové osvětlení	1 ks	
RP-3.0/104	Obdélníkové stropní osvětlení	B42	2 ks	
RP-3.0/105	Emergency lighting luminaire	Nouzové Světlo 30min	1 ks	
RP-3.0/105	Kruhové nástěnné svítidlo	Nástěnné svítidlo	4 ks	
RP-3.0/105	Svítilna s PIR snímacem	Svítilna s PIR snímacem	5 ks	
RP-3.0/106	Konektor		3 ks	
RP-3.0/106	Kruhové stropní osvětlení	Kruhové osvětlení	3 ks	
RP-3.0/106	Svítilna s PIR snímacem	Svítilna s PIR snímacem	1 ks	
RP-3.0/107	Ceiling lighting connection point		1 ks	
RP-3.0/107	Konektor		2 ks	
RP-3.0/107	Obdélníkové stropní osvětlení	C50	4 ks	
RP-3.0/108	Konektor		1 ks	
RP-3.0/108	Obdélníkové stropní osvětlení	C50	1 ks	
RP-3.0/109	Konektor		1 ks	
RP-3.0/109	Kruhové stropní osvětlení	B16	3 ks	
RP-3.0/109	Kruhové stropní osvětlení	B30	2 ks	
RP-3.0/109	Svítilna s PIR snímacem	Svítilna s PIR snímacem	1 ks	
RP-3.0/110	Konektor		1 ks	
RP-3.0/110	Kruhové stropní osvětlení	B16	2 ks	
RP-3.0/110	Kruhové stropní osvětlení	B30	2 ks	
RP-3.0/110	Svítilna s PIR snímacem	Svítilna s PIR snímacem	1 ks	
RP-3.0/111	Obdélníkové stropní osvětlení	C50	3 ks	
RP-3.0/111	Obousměrný jednopólový vypínač		2 ks	

LEGENDA ELEKTRO:		
Bluk	Název	Součet
✕	Ceiling lighting connection point	2 ks
⬅	Detector PIR	4 ks
⬅	Distributor – on plaster	2 ks
⬅	Ekvipotenční sběrnice	2 ks
⬅	Vypínač č.1	18 ks
⬅	Připojení požárního kládky	7 ks
⬅	Kruhové nástěnné svítidlo	5 ks
⬅	Kruhové stropní osvětlení	13 ks
⬅	Obdélníkové stropní osvětlení	29 ks
⬅	Obousměrný jednopólový vypínač	2 ks
⬅	Ochranné uzemnění (zem)	5 ks
⬅	Pozární kládky	3 ks
⬅	RJ45, dvojitě	10 ks
⬅	Rozvadná krabice n/1	7 ks
⬅	Rozvadná krabice p/1	90 ks
⬅	Snímání CO2	10 ks
⬅	Ovládací tlačítko	2 ks
⬅	Svítilna s PIR snímacem	13 ks
⬅	Zásuvka (3x vodorovně)	11 ks
⬅	Zásuvka	4 ks
⬅	Zásuvka, dvojitě	40 ks
⬅	Stoupací vedení	8,40 m

PROJEKT:
DOZP Boletice

MÍSTO:
Spojená 214, 407 11 Děřín XXII– Boletice nad Labem
p.p.č.212/1, 212/2, 211, 210/2, k.ú. Boletice nad Labem

FAZE:
DPS

STAVEBNÍK:
STATUTÁRNÍ MĚSTO DĚČÍN

TEL: +420 412 593 292
EMAIL: stanislav.comini@mmdcinc.cz
Mírová nám.1175/5, 405 36 Děčín IV

ARCHITEKT:
ATELIER ŽELEZNÁ
MILOŠ CHOCHOLA
8. BRĚZNA 21/13, 460 05 LIBEREC
TEL: +420 777 873 729, +420 776 790 731
EMAIL: ATELIER@ATELIERZELEZNA.CZ
WEB: WWW.ATELIERZELEZNA.CZ

3.6 PŮDORYS 3.NP
M1:100

Č.PROJ.: 72
Č. PARÉ:
DATUM: 05/2024

